

# INDICON ONE

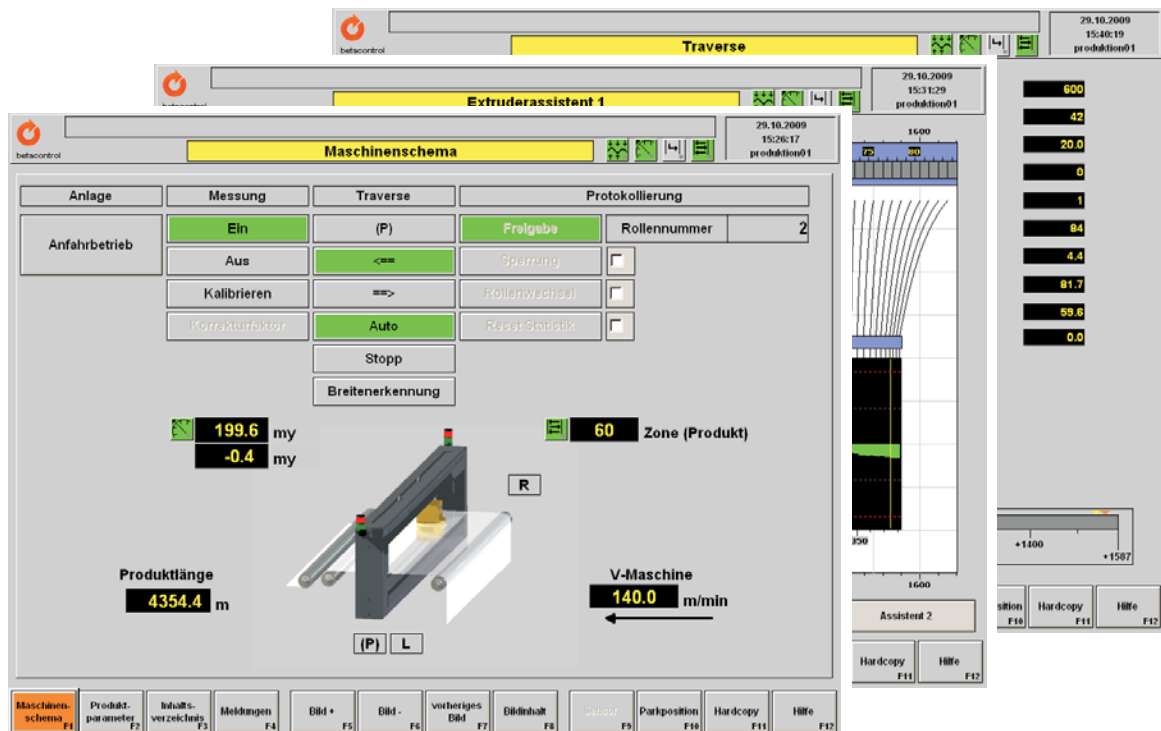
## Systemaufbau

Beim **INDICON ONE**-System erfolgt die Auswertung und Darstellung der Messergebnisse mit einer Kombination der Programmpakete WinAC und WinCC, beides Produkte der Fa. Siemens.

Die prozessnahe Aufbereitung der Messdaten wird dabei mit der Soft-SPS WinAC RTX realisiert, wobei die Anbindung an den Prozess mit ET 200 Peripheriebaugruppen erfolgt. Mit WinAC profitieren die PC-basierten Messanlagen von der großen Leistungsfähigkeit moderner PC's. Hohe Prozessortaktraten führen direkt zu einer hoch performanten Lösung. Aufgrund der Nutzung des PC-Arbeitsspeichers bestehen keine Größenbeschränkungen für Anwenderprogramme. WinAC bietet den vollen Leistungsumfang der S7-Kommunikation mit S7-Steuerungen und anderen WinAC-Stationen über die Netze PROFIBUS und Industrial Ethernet. Ein Autorisierungsmodell erlaubt es, zwischen Anlagenbetreiber, Programmierer und Maschinenbediener zu unterscheiden. Das gewährleistet Sicherheit vor unbefugten Zugriffen und reduziert Stillstandszeiten durch Fehlbedienungen.

Die Darstellung der Messergebnisse sowie die Bedienung der Anlage wird über WinCC realisiert. WinCC ist branchenneutral. Die Integration in MES (Manufacturing Execution System) und ERP (Enterprise Resource Planning) ist problemlos möglich.

B&B-Funktionen, ODBC/SQL-Datenbank sowie leistungsfähige Standardschnittstellen (z. B. OLE, ActiveX, OPC) sind integriert. Die Skalierbarkeit reicht von einfach bis komplex. Mit einer Vielfalt von Optionspaketen ist die Variabilität fast uneingeschränkt.



Beispiel verschiedener Bedienoberflächen für ein **INDICON ONE**-System

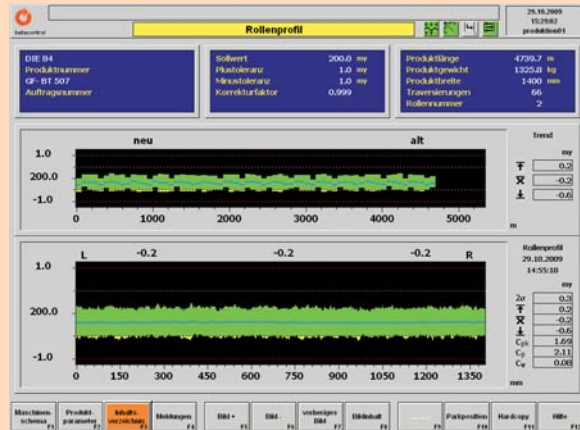
## Darstellung der Messergebnisse

Diese Zusammenstellung ist nur ein Auszug aus den Möglichkeiten und kann nach den Bedürfnissen des Kunden sowie den Gegebenheiten der Anlage variiert werden.

## Beispiele

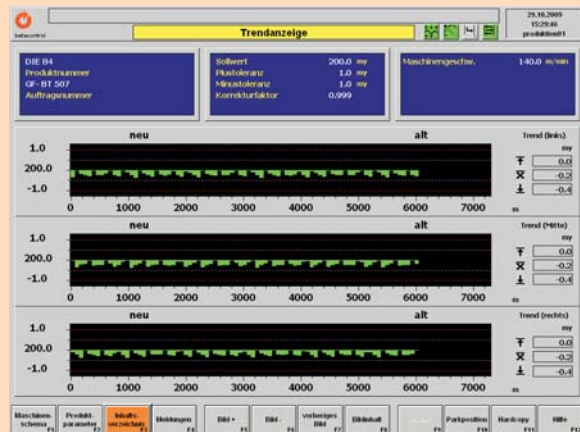
### Profile

- aktuelle Profile
- Mittelwertprofile
- Längsprofile
- Rollenprofile



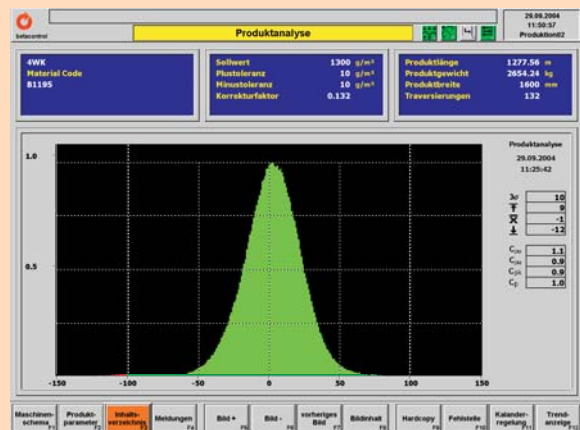
### Trends

- Längstrend
- Dreizonen-Trend



### Qualitätsdaten

- Rollenprotokoll
- Schichtprotokoll
- Auftragsprotokoll
- Produktanalyse
- Fehlstellenliste
- Prozesskontrollbild



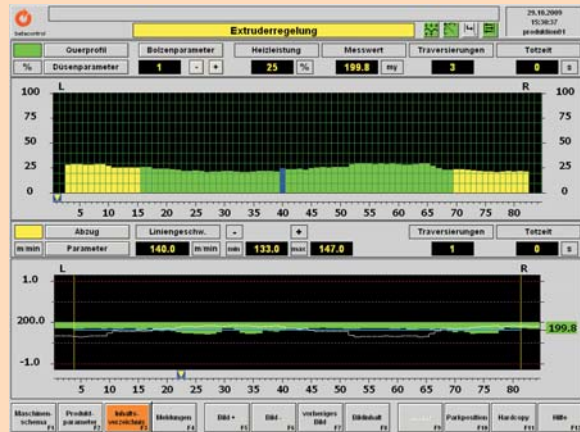
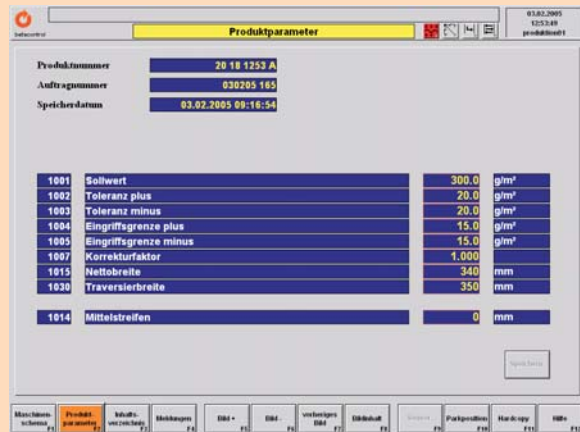
## Beispiele

### Rezeptverwaltung, Meldungen

- Rezeptverwaltung
- Störungsmeldungen
- Meldearchive

### Servicefunktionen

- Parametereinstellungen
- Testfunktionen



Bei Anlagen mit Regelfunktionen (z.B. bei Kalandern Anlagen Spalt, Biegen, Verschränken, Abzug, bei Extrudern z.B. Querprofil und Abzug) erweitert sich der Bildersatz um Darstellungen, die der Überprüfung der Regelfunktion dienen. Sind mehrere Messstellen vorhanden, ist es möglich, same-spot-Messungen zur punktgenauen Differenzmessung vorzunehmen.

### Datenarchivierung

Die **INDICON ONE** bietet die Möglichkeit, die Rollendaten entweder nach Rollenwechsel auszudrucken oder die Messergebnisse für spätere Auswertungen zu archivieren. Damit ist eine lückenlose Qualitätsüberwachung gegeben.

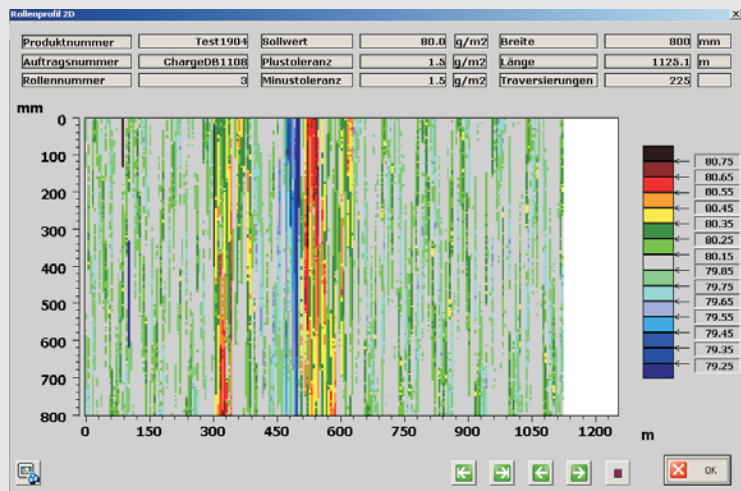
## Datenauswertung

Zur Auswertung von archivierten Messdaten stehen Programme zur Verfügung, die unabhängig vom **INDICON ONE**-System zur nachträglichen Datensichtung dienen. Je nach Anforderung ist eine 2- oder 3-dimensionale Darstellung der Oberflächenprofile möglich.

### Spezielle Programme

#### Rollenprofil 2- dimensional

Die Abweichungen werden durch unterschiedliche Farben gekennzeichnet.



#### Rollenprofil 3- dimensional

Eine von mehreren Darstellungsmöglichkeiten in 3D

